



PREFEITURA MUNICIPAL DE PARANAGUÁ  
Secretaria Municipal de Educação e Ensino Integral

# CADERNO DE ATIVIDADES Nº 15 PARA PROFESSORES CURSISTAS DO CURSO DE LIBRAS- INTERMEDIÁRIO



De 19 a 30/10



**PREFEITURA MUNICIPAL DE PARANAGUÁ**  
Secretaria Municipal de Educação e Ensino Integral

## REFERENTE AO MÊS DE OUTUBRO

### DADOS PESSOAIS

NOME: \_\_\_\_\_

CURSO: \_\_\_\_\_

ANO: \_\_\_\_\_

TURMA: \_\_\_\_\_

EMAIL: \_\_\_\_\_



PREFEITURA MUNICIPAL DE PARANAGUÁ  
Secretaria Municipal de Educação e Ensino Integral

## CIDADES DO PARANÁ

 <p>CASCADEL</p>	 <p>CURITIBA</p>	 <p>FOZ DO IGUAÇU</p>
 <p>FRANCISCO BELTRÃO</p>	 <p>IRATI</p>	 <p>PATO BRANCO</p>
 <p>MARINGÁ</p>	 <p>PARANAGUÁ</p>	 <p>LONDRINA</p>
 <p>PONTA GROSSA</p>	 <p>TOLEDO</p>	 <p>UMUARAMA</p>

## SINAIS RELACIONADOS AOS MEIOS DE COMUNICAÇÃO



CARTA



COMPUTADOR



JORNAL



CELULAR



INTERNET



E-MAIL



RÁDIO

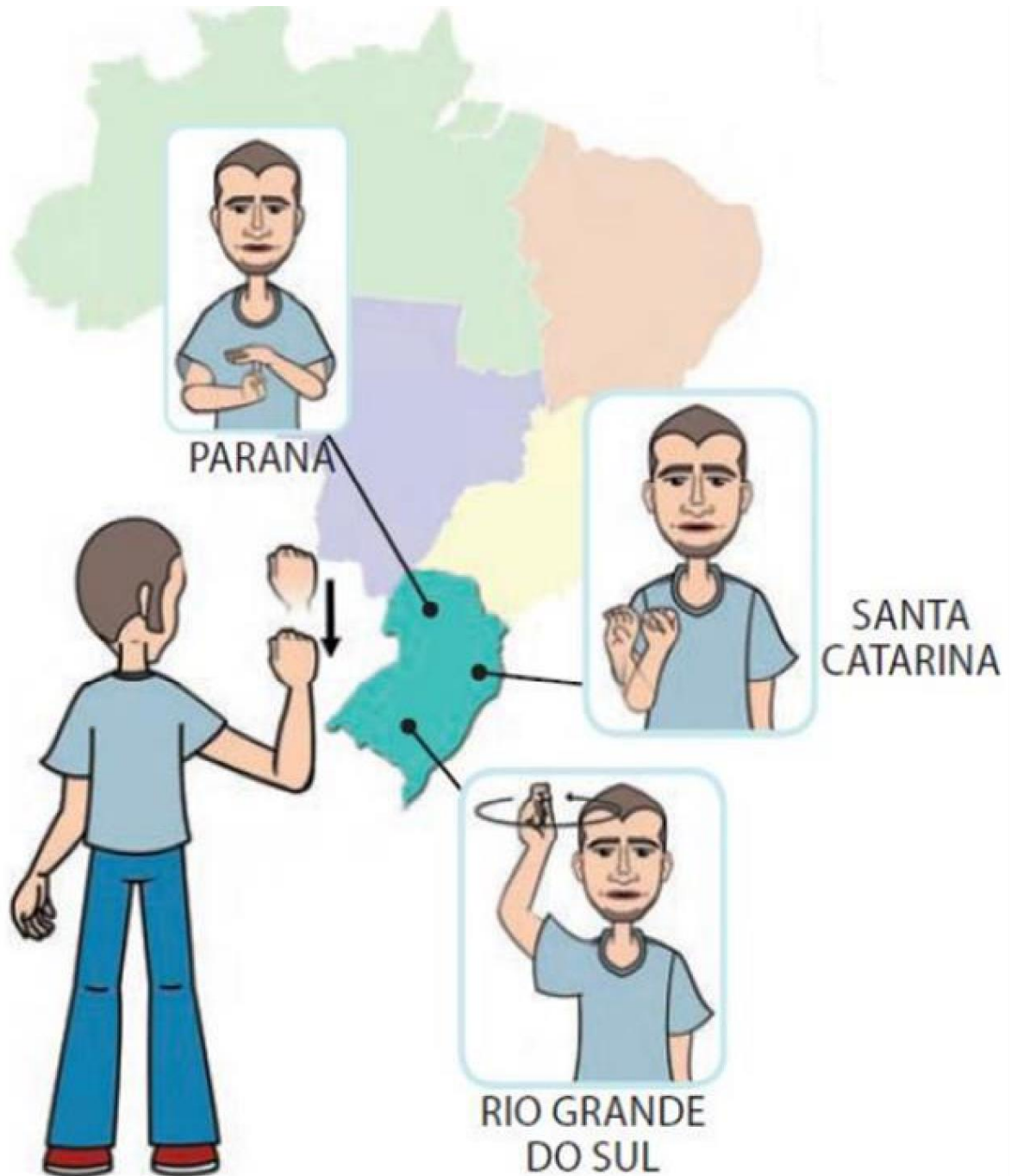


TELEFONE



TELEVISÃO

**REGIÃO SUL**





PREFEITURA MUNICIPAL DE PARANAGUÁ  
Secretaria Municipal de Educação e Ensino Integral

# Atividades Avaliativas

✓ Após visualizar os sinais acima, agora é a sua vez de produzir um vídeo utilizando os, sinais de libras e encaminhá-los para o Whasts do professor Ednilson, **(41) 999053544** , contendo na apresentação as seguintes instruções abaixo:

1º- Nome da(o) cursista(o); \_\_\_\_\_

2º- Turma: \_\_\_\_\_

**3º- Estados brasileiros, cidades do Paraná e sinais relacionados aos meios de comunicação: após visualizar as imagens das páginas referentes as atividades anteriores, envie 5 sinais em libras de cada conteúdo apresentado acima por vídeo ao professor.**